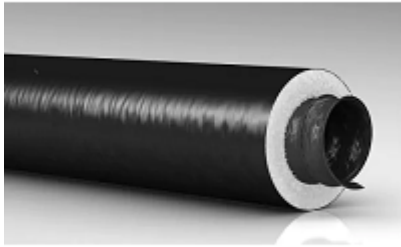


# Tubo per condizionamento aria - Cord\_75

Idoneo per impianti condizionamento dell'aria



**MAR-GOM**  
www.mar-gom.it  
www.produzionegomma.it



## CARATTERISTICHE

Ventilazione meccanica a semplice e doppio flusso. Riduzione della condensa e delle dispersioni di calore

## IMPIEGO

Utilizzato per condizionamento dell'aria. Indicato nel settore industriale e navale

## STRUTTURA

Sottostrato: resine poliolefiniche additivate

Inserti: spirale in filo di acciaio armonico.

Copertura: Rivestimento termoisolante in fibra di poliestere (sp. 25 mm - 16 kg/m<sup>3</sup>). Protezione esterna antivapore in resina poliolefinica additivata e rivestimento termoisolante in fibra di poliestere

## NORME

Reazione al fuoco CLASSE 1-M1

## TEMPERATURA

-20°C ÷ +90°C (con picchi fino a +110°C)

### VELOCITA' ARIA 8 m/s

PORTATA ARIA (m <sup>3</sup> /h)	Perdita di carico (Pa)
152	19
250	15
383	12
575	8
900	6.5
1445	4.7
2278	3.7
3058	3
3845	2.7
5111	2

### VELOCITA' ARIA 10 m/s

PORTATA ARIA (m <sup>3</sup> /h)	Perdita di carico (Pa)
190	31
333	24
368	18
773	14
1151	10.5
1843	7.5
3105	6
3850	5.2
4590	4.4
8223	3

Cod.	Ø Interno (mm)	Lunghezza (mt)
1380401	80	10
1380402	102	10
1380403	127	10
1380404	160	10
1380405	203	10
1380406	254	10
1380407	318	10
1380408	356	10
1380409	406	10
1380410	508	10